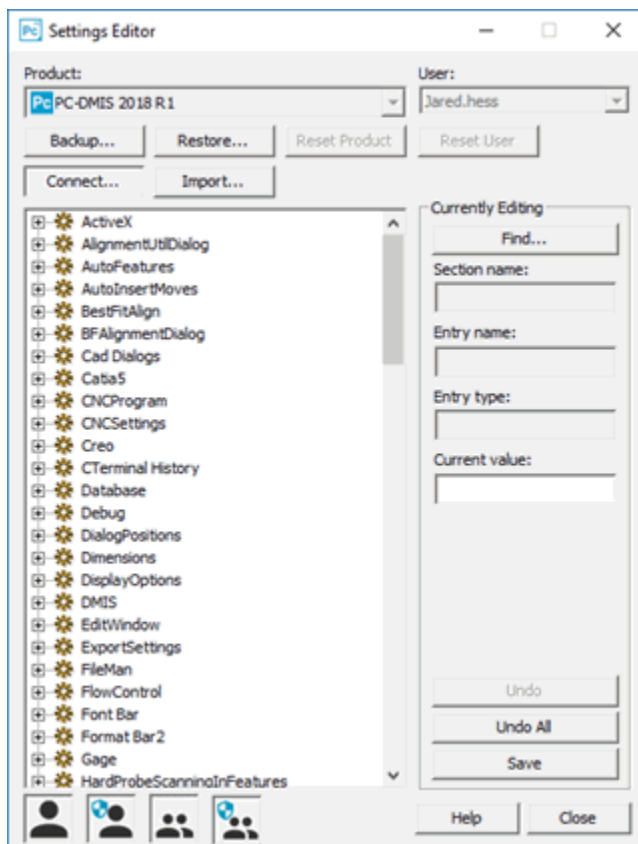


Modificação de entradas de configuração

Modificação de entradas de configuração: Introdução

Você pode usar o aplicativo Editor de configurações do PC-DMIS para alterar as entradas que controlam várias configurações do PC-DMIS.



Caixa de diálogo Editor de configurações

Para inicializar o Editor de configurações do PC-DMIS e sua documentação:

1. Feche o aplicativo PC-DMIS, se estiver aberto.
2. Acesse o atalho do **Editor de configurações** do PC-DMIS a partir do grupo de programas onde você instalou o PC-DMIS.

3. Quando o Editor de configurações abrir, clique em **Conectar** para que ele conecte ao aplicativo principal. Isto pode levar algum tempo.
4. Quando o Editor de configurações estiver conectado, pressione F1 (ou clique no botão **Ajuda**) para obter informações sobre como usar o Editor de configurações.

Para mais informações, consulte a documentação "Editor de configurações do PC-DMIS".



Se essa é a primeira vez que você está usando o Editor de configurações desde que o PC-DMIS foi instalado, o PC-DMIS tem que estar aberto quando você clica em **Conectar**. Após a primeira conexão bem-sucedida, o Editor de configurações pode ser executado independentemente.